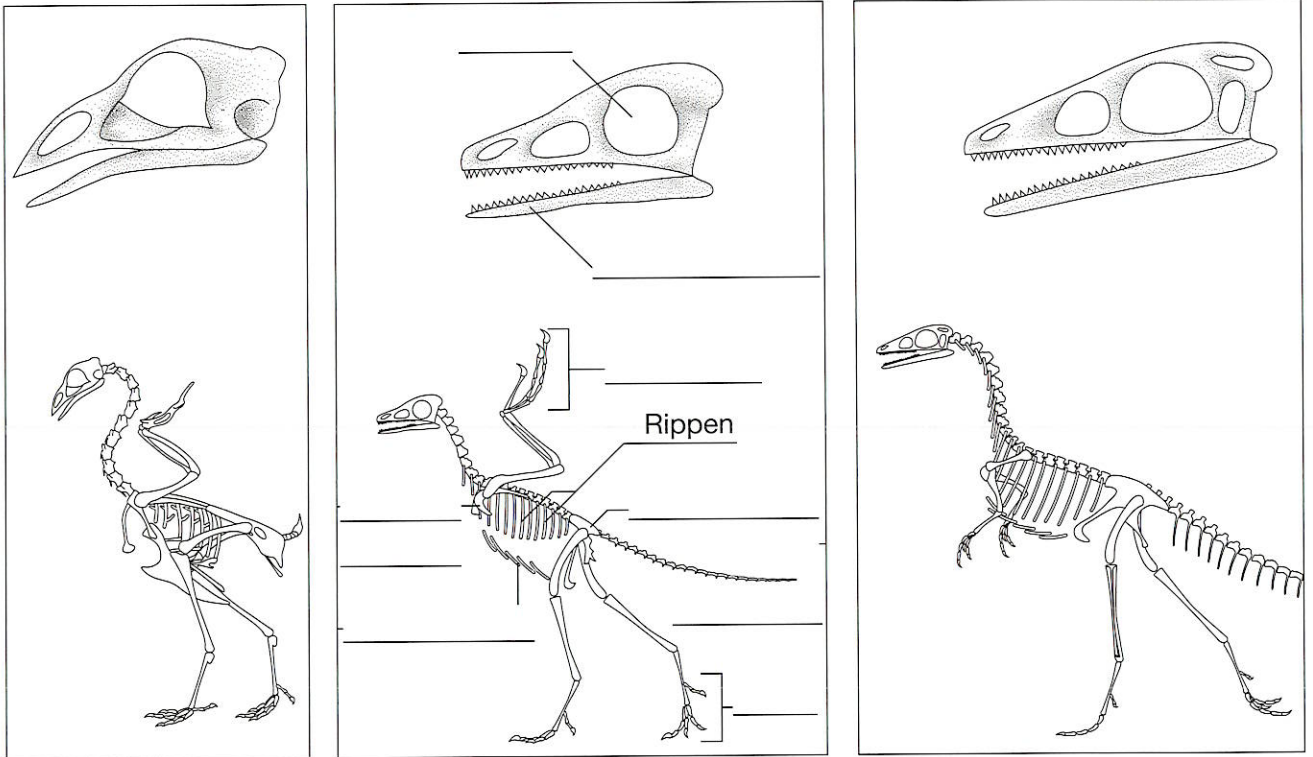


Stammesgeschichte und Evolution

Archaeopteryx: Reptil oder Vogel? S. 310

1 Hier siehst du die Skelette eines heutigen Vogels (Haushuhn), des Archaeopteryx und eines fossilen Reptils (Campsognathus).

- a) Beschrifte die gekennzeichneten Teile im Skelett von Archaeopteryx.
- b) Stelle die entsprechenden Merkmale einander gegenüber. Markiere gemeinsame Merkmale.



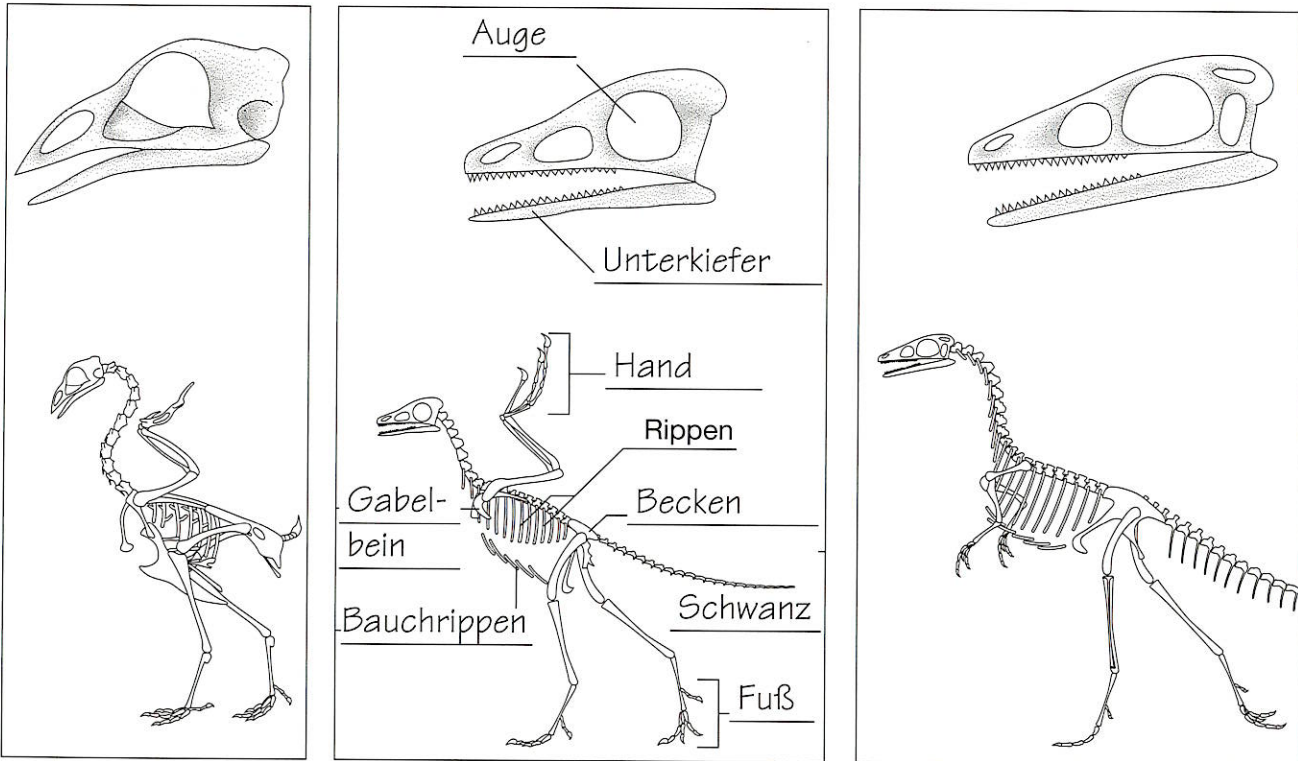
	Vogel	Archaeopteryx	Reptil
Kiefer			
Handknochen			
Rippen			
Brust			
Schwanz			
Becken			
Schultern			
Fuß			
Vorderextremitäten			
Augen			
Federn			

Stammesgeschichte und Evolution

Archaeopteryx: Reptil oder Vogel? S. 310

1 Hier siehst du die Skelette eines heutigen Vogels (Haushuhn), des Archaeopteryx und eines fossilen Reptils (Campsognathus).

- a) Beschrifte die gekennzeichneten Teile im Skelett von Archaeopteryx.
 b) Stelle die entsprechenden Merkmale einander gegenüber. Markiere gemeinsame Merkmale.



	Vogel	Archaeopteryx	Reptil
Kiefer	unbezahnt	bezahnt	bezahnt
Handknochen	teilweise verwachsen	dreifingrige Hand mit Krallen	dreifingrige Hand mit Krallen
Rippen	mit Querfortsätzen	einfache Rippen	einfache Rippen
Brust	Brustbein	Brustrippen	Brustrippen
Schwanz	reduziert	lange Wirbelsäule	lange Wirbelsäule
Becken	Vogelbecken	Saurierbecken	Saurierbecken
Schultern	Gabelbein	Gabelbein	Schultergürtel
Fuß	Vogelfuß/Greiffuß	Vogelfuß/Greiffuß	Reptilienfuß/Lauffuß
Vorderextremitäten	verlängert	verlängert	kurz
Augen	groß	groß	klein
Federn	vorhanden	vorhanden	Schuppenhaut