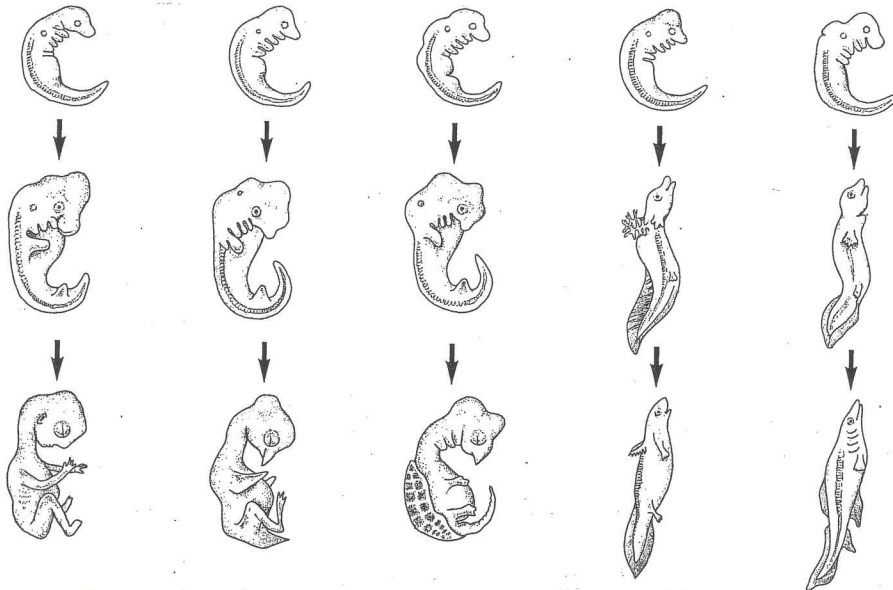


# Ähnlichkeiten in der Embryonalentwicklung bei Wirbeltieren

- 1 Um welche Embryonen handelt es sich?  
Ordne zu: Fisch, Vogel, Molch, Mensch, Schildkröte



Mensch Vogel Schild- Molch Fisch  
kröte

- 2 Welche Gemeinsamkeiten weisen alle Wirbeltierembryonen zu Beginn ihrer Entwicklung auf? Kennzeichne diese in der Grafik farbig.

Augenanlagen, Kiemenbogenanlagen, Schwanzanlage

- 3 Erkläre, warum menschliche Embryonen ein dichtes Haarkleid besitzen.

die über unzählige Generationen wirkenden Erbfaktoren halten in der Keimesentwicklung von Lebewesen früher durchlaufene Zustände seiner Stammesgeschichte fest.

## Merke:

Durch die vergleichende Anatomie der Tiere erkennen wir den Weg vom einfachen zum komplizierten Körperbau. Auch die vergleichende Embryologie zeigt uns den Verlauf der Evolution vom Einfachen zum Komplizierten.